

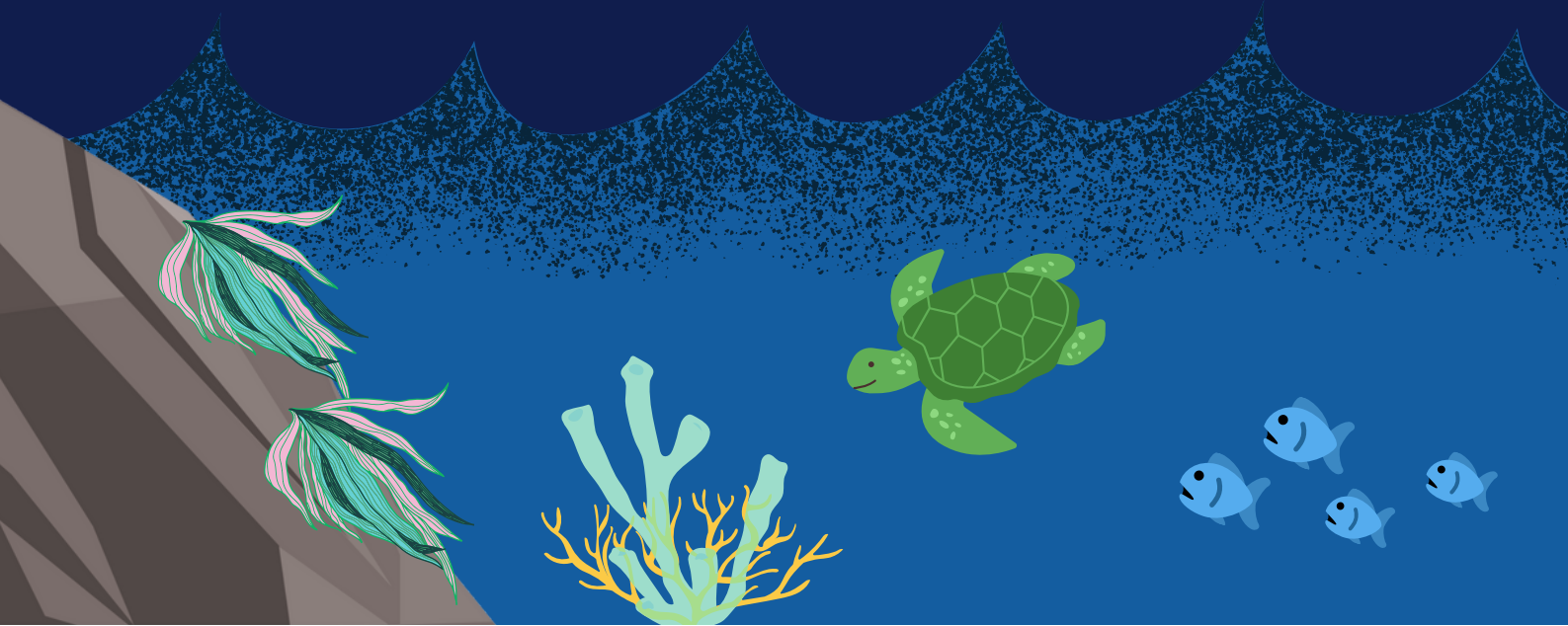


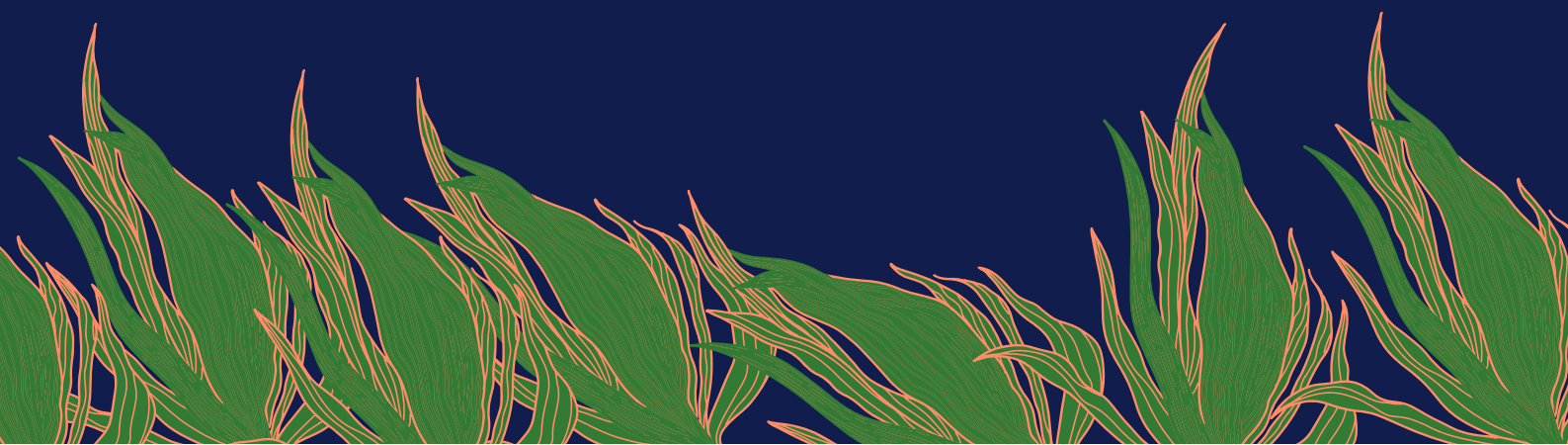
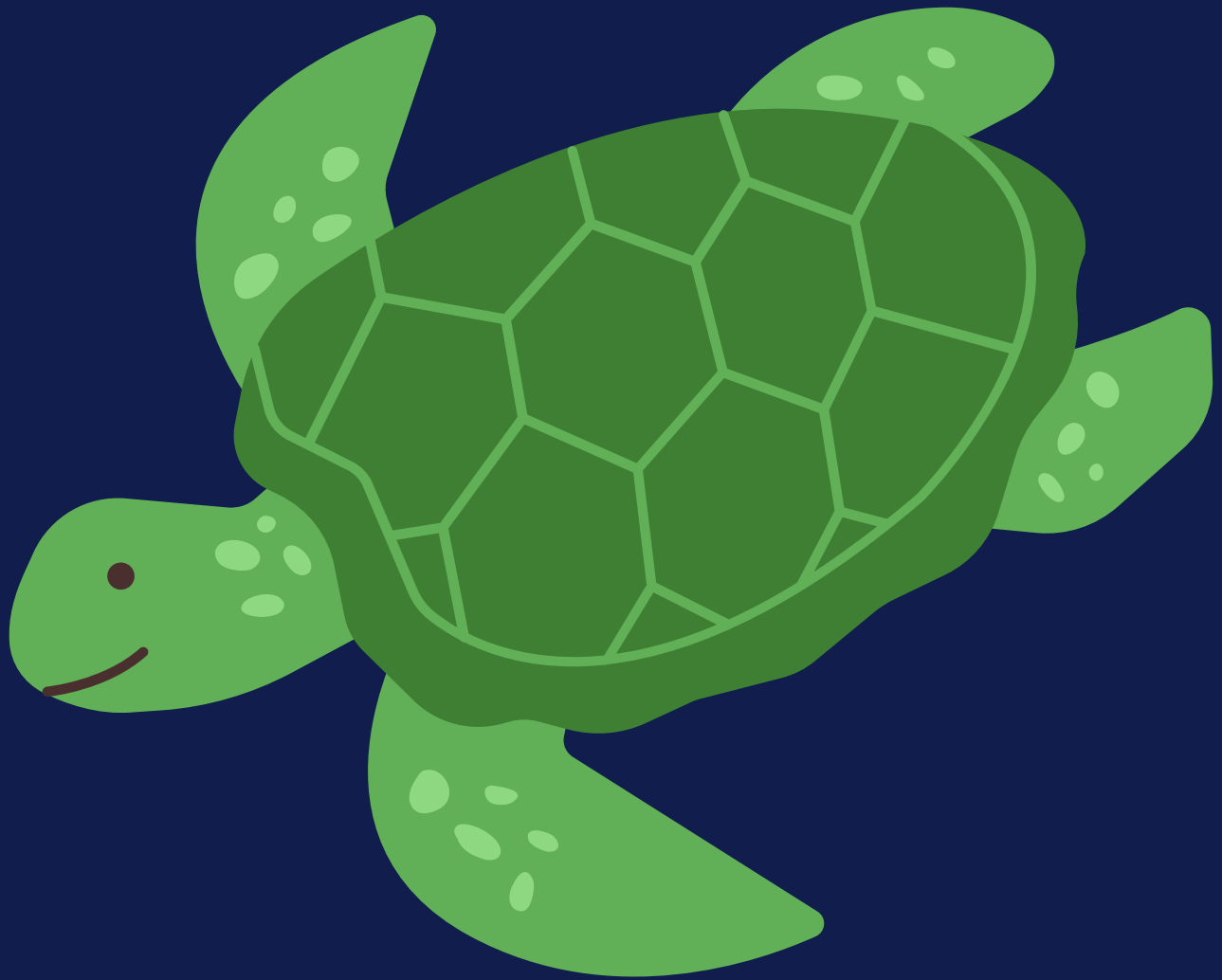
Cercle des Étudiants  
en Écologie Méditerranéenne



# JOURNÉE DÉCOUVERTE DE LA MER

29 AOÛT ALERIA





# BIODIVERSITÉ MARINE EN MÉDITERRANÉE



**Mérrou brun**  
(*Ephinephelus marginatus*)



**Saupe**  
(*Sarpa salpa*)



**Sar à tête noire**  
(*Diplodus vulgaris*)



**Sar commun**  
(*Diplodus sargus*)



**Girelle commune**  
(*Coris julis*)



**Girelle paon**  
(*Thalassoma pavo*)



**Denti**  
(*Dentex dentex*)



**Oblade**  
(*Oblada melanura*)



**Serran chevrette**  
(*Serranus cabrilla*)



**Serran écriture**  
(*Serranus scriba*)



# BIODIVERSITÉ MARINE EN MÉDITERRANÉE



**Raie pastenague**  
(*Dasyatis pastinaca*)



**Oursin violet**  
(*Paracentrotus lividus*)



**Posidonie**  
(*Posidonia oceanica*)



**Poulpe commun**  
(*Octopus vulgaris*)



**Castagnole**  
(*Chromis chromis*)



**Tomate de mer**  
(*Actinia equina*)



**Dauphin bleu et blanc**  
(*Stenella coeruleoalba*)



**Requin peau bleue**  
(*Prionace glauca*)



**Méduse pélagique**  
(*Pelagia noctiluca*)




**Grande nacre**  
(*Pinna nobilis*)





# MISE À L'ÉCHELLE


(EN MÈTRES)

0 0,5 1 1,5 2 2,5 3 3,5


 **Oursin violet** (*Paracentrotus lividus*) : 5 - 7 cm

 **Tomate de mer** (*Actinia equina*) : 7 cm (de hauteur)

 **Castagnole** (*Chromis chromis*) : 10 - 12 cm

 **Girelle paon** (*Thalassoma pavo*) : 10 - 20 cm

 **Serran chevrette** (*Serranus cabrilla*) : 10 - 25 cm

 **Oblade** (*Oblada melanura*) : 15 - 25 cm


 **Girelle commune** (*Coris julis*) : 20 - 25 cm

 **Serran écriture** (*Serranus scriba*) : 20 - 25 cm

 **Sar à tête noire** (*Diplodus vulgaris*) : 15 - 30 cm


 **Sar commun** (*Diplodus sargus*) : 15 - 30 cm

 **Saupe** (*Sarpa salpa*) : 30 cm

 **Grande nacre** (*Pinna nobilis*) : 30 - 40 cm

 **Méduse pélagique** (*Pelagia noctiluca*) : 30 - 50 cm

 **Denti** (*Dentex dentex*) : 50 cm

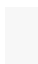
 **Mérou brun** (*Epinephelus marginatus*) : 40 - 80 cm

 **Poulpe commun** (*Octopus vulgaris*) : 60 cm - 1 m

 **Raie pastenague** (*Dasyatis pastinaca*) : 1 - 2,5 m

**FUN FACT** : La queue peut représenter jusqu'à 60% de la longueur totale



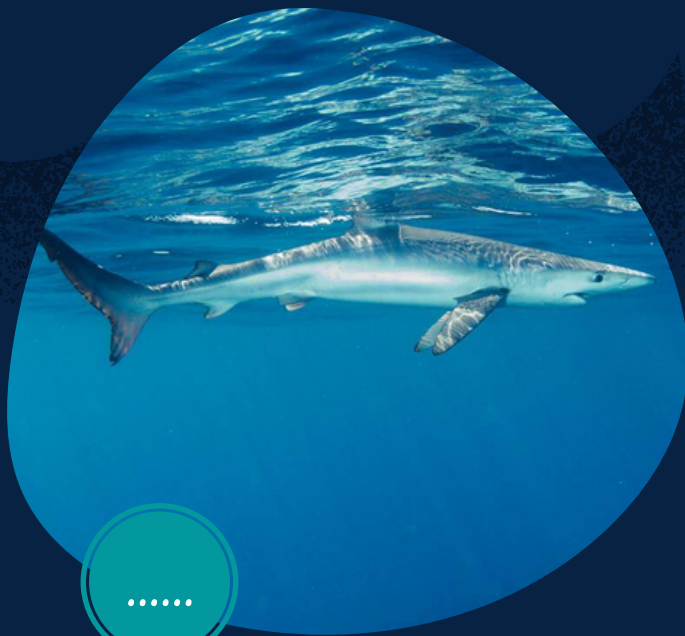
 **Dauphin bleu et blanc** (*Stenella coeruleoalba*) : 1,80 - 2,20 m



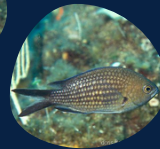
**Requin Peau Bleue** (*Prionace glauca*) : 2,5 - 3 m

# QUI EST CE ?

ATTRIBUE LE BON NUMÉRO AUX ESPÈCES

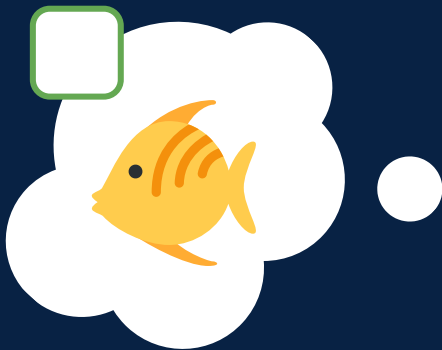
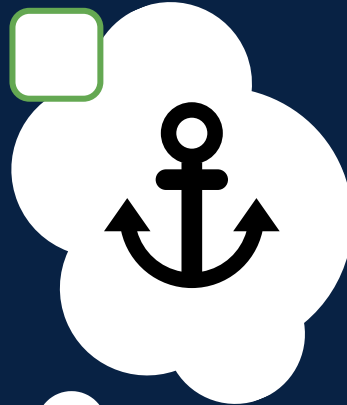
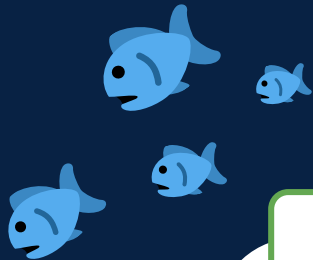


- 1** SERRAN ÉCRITURE
- 2** CASTAGNOLE
- 3** SAUPE
- 4** REQUIN PEAU BLEUE
- 5** MÉROU BRUN

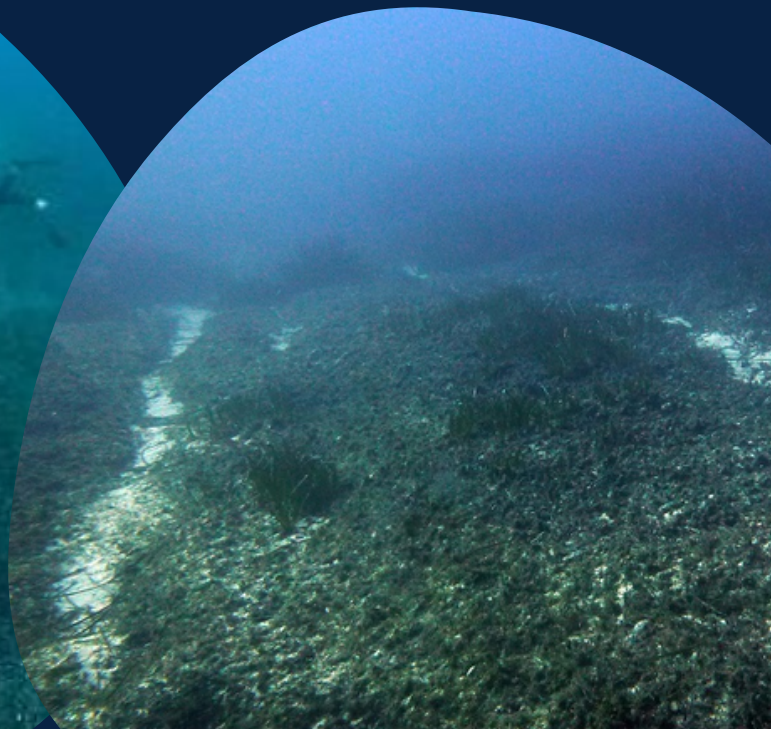


# MÈNE L'ENQUÊTE

AIDE LES PLONGEURS À COMPRENDRE CE QUI A DÉGRADÉ LA POSIDONIE. COCHE LA BONNE HYPOTHÈSE.



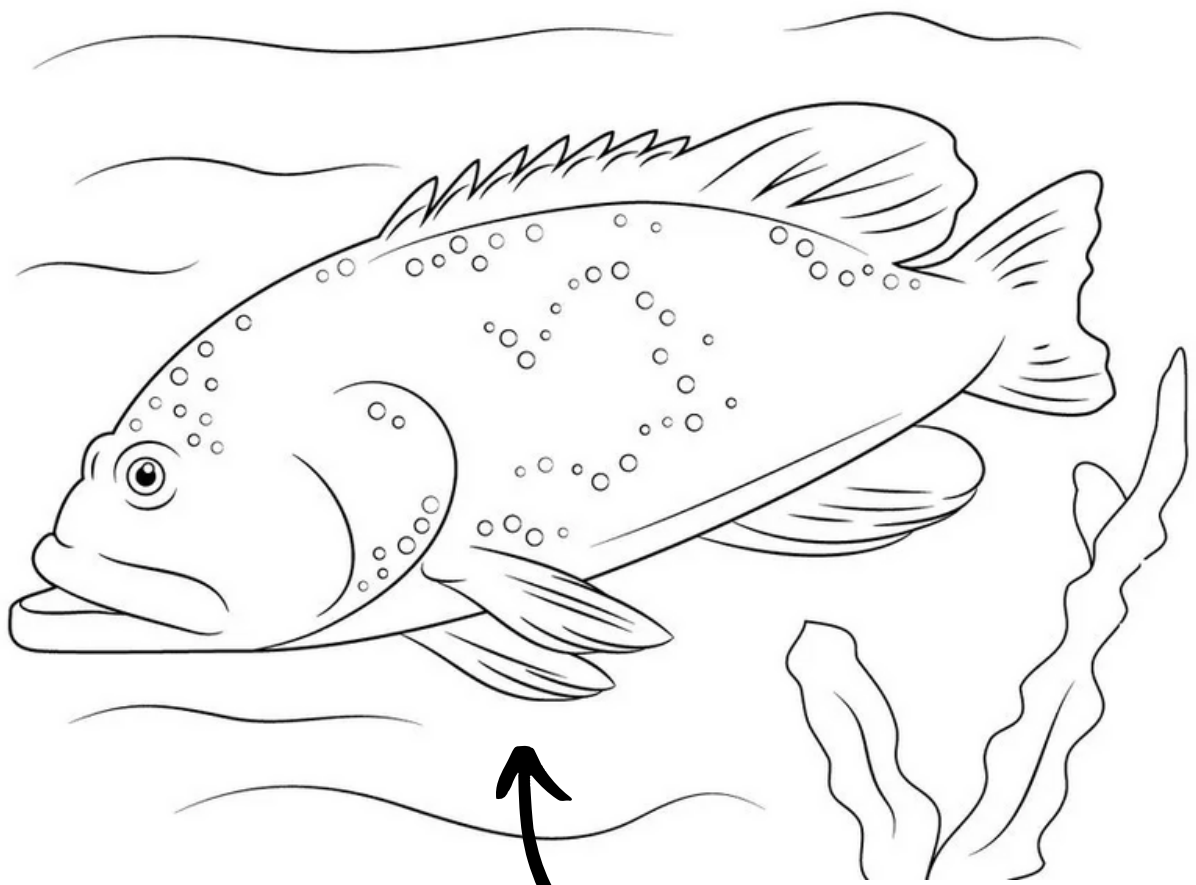
POSIDONIE  
DÉGRADÉE 





# COLORIAGE

LE MONDE MARIN EST PLEIN DE COULEURS, A TON TOUR DE  
LAISSER S'EXPRIMER TA CRÉATIVITÉ !



MÉROU BRUN



# LES DÉCHETS



RELIE LES DÉCHETS À LEUR TEMPS DE DÉGRADATION DANS L'ENVIRONNEMENT



BATONNET DE COTON TIGE



100 À 1000 ANS



MÉGÔT DE CIGARETTE



100 À 1000 ANS



MOUCHOIRS EN PAPIER



100 À 1000 ANS



BOUTEILLE EN PLASTIQUE



450 ANS



MASQUE



2 ANS



BIOMÉDIA



3 MOIS



# PETITE HISTOIRE



## "L'ENFANT ET L'ÉTOILE DE MER"

*Un matin, un petit garçon se promenait sur la plage déserte avec son grand-père. Ils entretenaient tous deux une conversation très enrichissante. Le petit garçon était particulièrement curieux de nature et posait pleins de questions à son grand-père, doté d'une très grande sagesse.*

*À toutes les deux minutes, le grand-père se penchait, ramassait quelque chose par terre qu'il rejetait aussitôt dans l'océan. Intrigué, après la dixième fois, le petit garçon s'est arrêté de marcher et a demandé à son grand-père :*  
*« Que fais-tu, grand-papa ? »*

*– Je rejette les étoiles de mer dans l'océan.*

*– Pourquoi fais-tu cela, grand-papa ?*

*– Vois-tu, mon petit fils, c'est la marée basse, et toutes ces étoiles de mer ont échoué sur la plage.*

*Si je ne les rejette pas à la mer, elles vont mourir parce que dans quelques heures elles sécheront sous les rayons chauds du soleil.*

*– Je comprends, a répliqué le petit garçon, « mais grand-papa, il doit y avoir des milliers d'étoiles de mer sur cette plage, tu ne peux pas toutes les sauver. Il y en a tout simplement trop.*

*Et de plus, grand-papa, le même phénomène se produit probablement à l'instant même partout sur des milliers de plages à travers le monde. Ne vois-tu pas, grand-papa, que tu ne peux rien y changer ? »*

*Le grand-père a souri et s'est penché, il a ramassé une autre étoile de mer.*

*En la jetant à la mer, il a répondu ceci à son petit fils :*

*« Tu as peut-être raison, mon garçon, mais ça change tout pour celle-là ! »*



Loren Eiseley,  
1969,  
écrivain américain,  
anthropologue, éducateur  
et philosophe



# MOTS-MÊLÉS

RETROUVE LES MOTS DANS LA GRILLE

|   |   |   |   |   |   |   |   |   |   |   |   |   |   |
|---|---|---|---|---|---|---|---|---|---|---|---|---|---|
| Q | G | I | R | E | L | L | E | N | E | F | R | Y | V |
| I | Z | Y | U | P | N | B | G | U | L | A | A | T | F |
| O | B | L | A | D | E | D | N | M | E | R | O | U | U |
| N | G | C | T | B | R | O | B | M | G | Y | O | E | K |
| A | O | W | P | Y | Y | M | J | G | L | A | M | O | K |
| D | G | W | F | Y | I | F | R | P | Z | S | G | Q | Y |
| O | X | J | U | V | A | H | N | A | C | R | E | Z | J |
| D | X | K | R | D | D | A | U | P | H | I | N | A | T |
| B | J | M | K | E | C | P | Y | K | U | G | H | Y | I |
| Y | E | C | A | S | T | A | G | N | O | L | E | Q | S |
| L | B | O | T | D | M | D | A | F | W | O | N | O | P |
| D | J | R | A | I | E | K | A | Y | F | G | S | A | R |
| G | Z | P | P | Y | D | R | E | Q | U | I | N | Q | O |
| S | E | R | R | A | N | G | V | S | A | U | P | E | Y |

CASTAGNOLE

DAUPHIN

GIRELLE

MÉROU

NACRE

OBLADE

RAIE

REQUIN

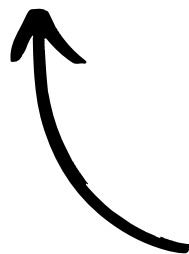
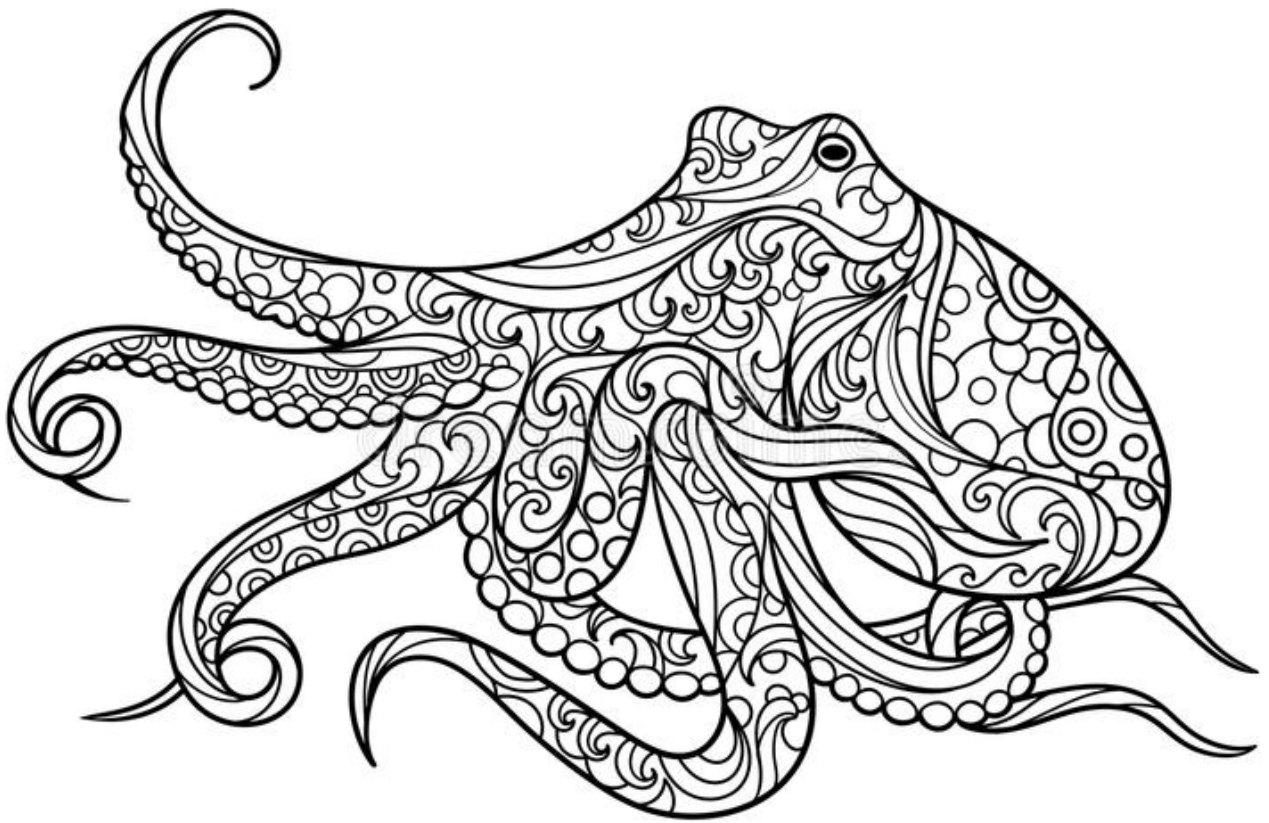
SAR

SAUPE

SERRAN

# COLORIAGE

LE MONDE MARIN EST PLEIN DE COULEURS, A TON TOUR DE  
LAISSER S'EXPRIMER TA CRÉATIVITÉ !



POULPE



# QUI EST CE ?

ATTRIBUE LE BON NUMÉRO AUX ESPÈCES



- 1** RAIE PASTENAGUE
- 2** MÉDUSE PÉLAGIQUE
- 3** SAR À TÊTE NOIRE
- 4** DAUPHIN BLEU ET BLANC
- 5** POULPE





# LA BONNE POUBELLE

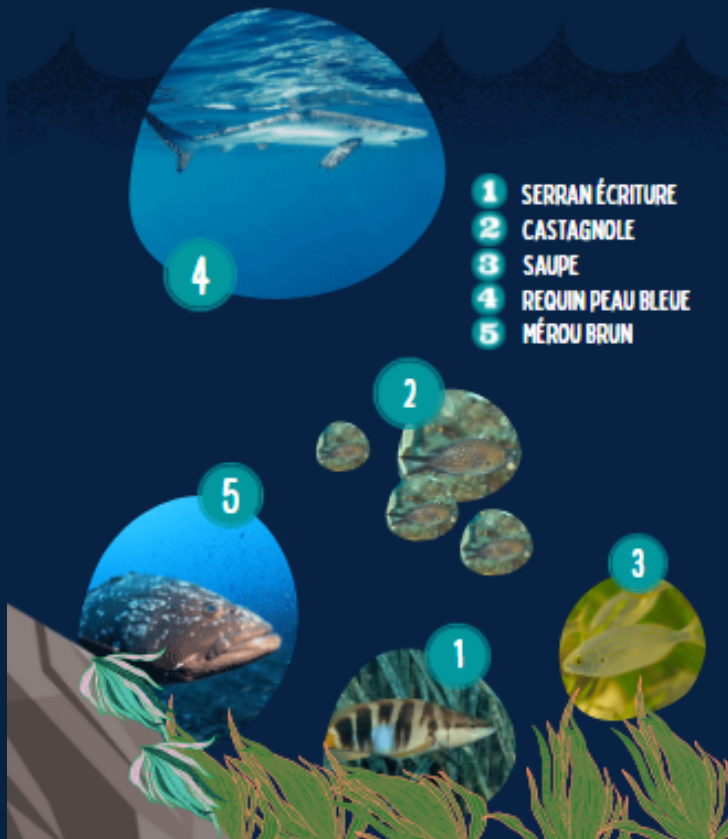
AIDE LES PINZUTTI À JETER LEURS DÉCHETS AU BON ENDROIT EN LES RELIANT À LA POUBELLE ADAPTÉE



# RÉPONSES

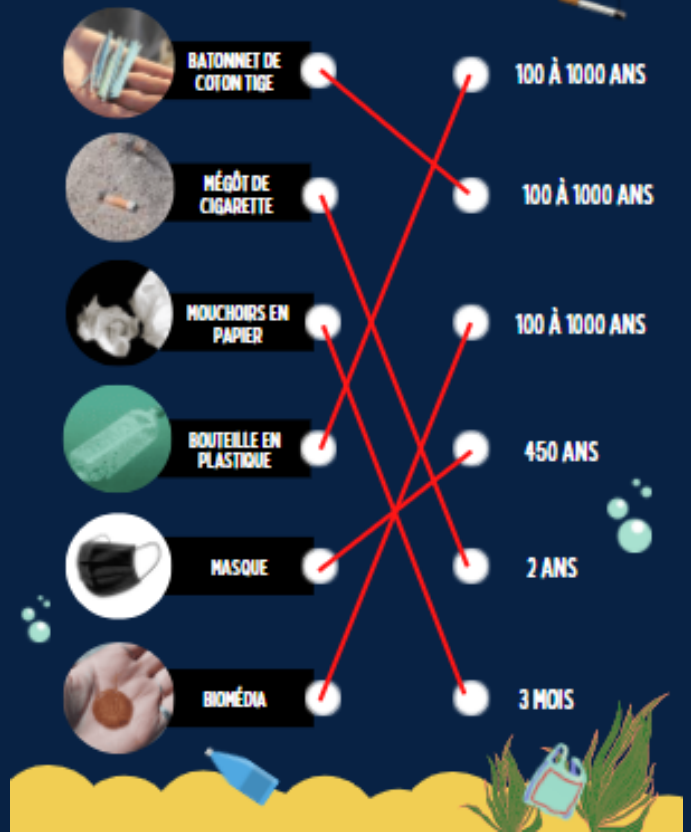
## QUI EST CE ?

ATTRIBUE LE BON NUMÉRO AUX ESPÈCES



## LES DÉCHETS

RELIE LES DÉCHETS À LEUR TEMPS DE DÉGRADATION DANS L'ENVIRONNEMENT



## MÈNE L'ENQUÊTE

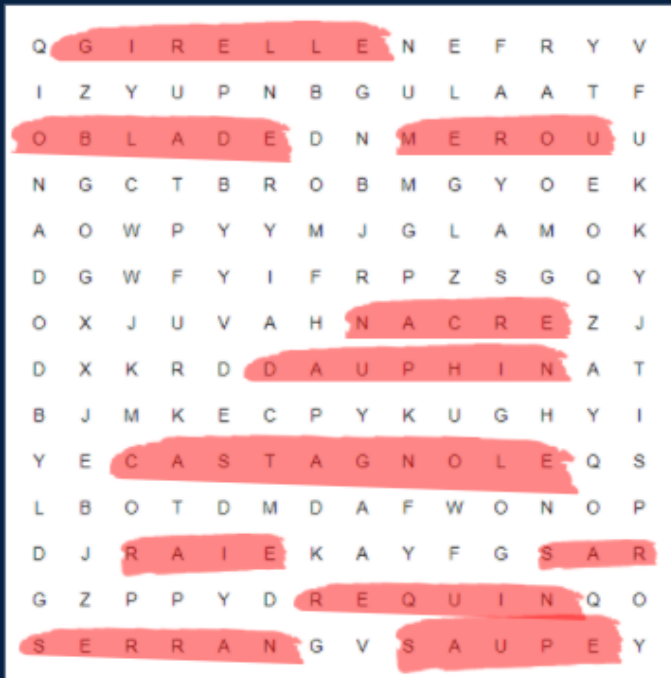
AIDE LES PLONGEURS À COMPRENDRE CE QUI A DÉGRADÉ LA POSIDONIE. COCHE LA BONNE HYPOTHÈSE.



# RÉPONSES

## MOTS-MÊLÉS

RETROUVE LES MOTS DANS LA GRILLE



## QUI EST CE ?

ATTRIBUE LE BON NUMÉRO AUX ESPÈCES



- 1 RAIE PASTENAGUE
- 2 MÉDUSE PÉLAGIQUE
- 3 SAR À TÊTE NOIRE
- 4 DAUPHIN BLEU ET BLANC
- 5 POULPE

## LA BONNE POUBELLE

AIDE LES PINZUTTI À JETER LEURS DÉCHETS AU BON ENDROIT EN LES RELIANT À LA POUBELLE ADAPTÉE







CE LIVRET VOUS EST OFFERT PAR LE :



Cercle des Étudiants  
en Écologie Méditerranéenne

N'HÉSITEZ PAS À NOUS SUIVRE !



CERCLE DES ETUDIANTS EN ECOLOGIE  
MÉDITERRANÉENNE - CEEM



ASSO\_CEEM

